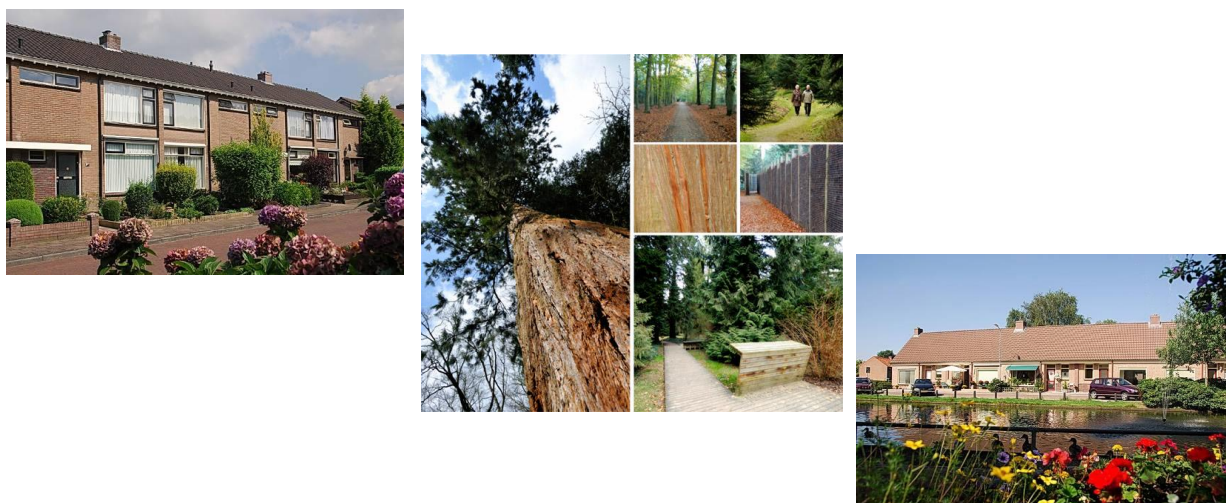


Wijkinformatie Putten Oost



Putten Oost is een rustige wijk met veel jaren zestig huurwoningen, vlakbij het gezellige centrum. De wijk bestaat voor een groot deel uit eengezinswoningen, maar er zijn ook grondgebonden seniorenwoningen en enkele appartementen. In de wijk is een basisschool, middelbare school, praktijk voor fysiotherapie en een discotheek.

Winkelcentrum

De wijk heeft één supermarkt. Putten heeft echter een gezellig centrum dat prima te voet, per fiets of met de auto bereikbaar is. Het winkelbestand is er uitstekend en het parkeren gratis. In het centrum is een parkeerschijf meestal verplicht. De afstand vanuit de wijk Oost tot het centrum varieert van 500 meter tot 1 km.

Wandelen en fietsen

Putten Oost grenst aan het Putterbos waar men naar hartenlust kan wandelen en fietsen. Ook het landgoed Schovenhorst, met zijn bijzondere bomen en theehuis, grenst aan deze wijk. Wie graag tussen de weilanden fietst vindt rondom Putten diverse agrarische gebieden waar dit uitstekend kan.

Spelen

De gemeente heeft een aantal speeltuinen en voetbalveldjes aangelegd.

Openbaar vervoer

De wijk wordt omzoomd door de Harderwijkerstraat, Voorthuizerstraat en Garderenseweg. Hier bevinden zich enkele bushaltes. Het treinstation ligt op ongeveer 3,5 km afstand, ongeveer gerekend vanuit het midden van de wijk.

Schoolstraat 1 t/m 33, Van Damstraat 61 en 63



| | |
|------------------------------------|---|
| Wijk: | Oost |
| Aantal woningen: | 14 |
| Woningtype: | Eengezinswoning |
| Bouwjaar: | 1948 |
| Gemiddelde netto huurprijs: | € 410 |
| Energielabel: | E |
| Oppervlakte woonkamer: | 21 |
| Aantal slaapkamers: | 4 |
| Vaste trap naar zolder: | Nee |
| Bijzonderheden: | Deze woningen komen te koop als ze vrijkomen. |

Acacialaan 2 t/m 23, Garderenseweg 34 t/m 102, Kelnarijstraat 21 t/m 58, Padebornstraat 1 t/m 8, Pinnenburgerweg 23 t/m 71, Prins Hendrikweg 37 t/m 69, Schoolstraat 35 t/m 106.



| | |
|-------------------------------------|---|
| Wijk: | Oost |
| Aantal woningen: | 163 |
| Woningtype: | Eengezinswoning |
| Bouwjaar: | 1955 |
| Gemiddelde netto huurprijs: | € 450 |
| Energielabel: | C - F (Een groot aantal woningen is gerenoveerd en heeft energielabel C.) |
| Oppervlakte woonkamer: | 20 |
| Aantal slaapkamers: | 3 |
| Vaste trap naar zolder: | De meeste woningen hebben geen vaste trap naar zolder. |
| Bijzonderheden: | |
| Gemiddeld aantal reacties: | 46 |
| Gemiddelde benodigde punten: | 200 |

Esdoornlaan 11 t/m 90, Meidoornlaan 2 t/m 65



| | |
|-------------------------------------|-----------------|
| Wijk: | Oost |
| Aantal woningen: | 79 |
| Woningtype: | Eengezinswoning |
| Bouwjaar: | 1959 |
| Gemiddelde netto huurprijs: | € 440 |
| Energielabel: | E - G |
| Oppervlakte woonkamer: | 24 |
| Aantal slaapkamers: | 3 |
| Vaste trap naar zolder: | Nee |
| Bijzonderheden: | |
| Gemiddeld aantal reacties: | 49 |
| Gemiddelde benodigde punten: | 196 |

Prins Bernhardlaan 1 t/m 53, Bosrand 56 t/m 64, Esdoornlaan 6 t/m 20, Garderenseweg 48 t/m 52, Gebbekuillaan 22 t/m 42, Prins Hendrikweg 18 t/m 83, Margrietlaan 2 t/m 32, Marijkelaan 2 t/m 19, Meidoornlaan 5 t/m 23, Pinnenburgerweg 16 t/m 86, Willem de Zwijgerlaan 1 t/m 12



| | |
|-------------------------------------|-----------------|
| Wijk: | Oost |
| Aantal woningen: | 151 |
| Woningtype: | Eengezinswoning |
| Bouwjaar: | 1961 |
| Gemiddelde netto huurprijs: | € 470 |
| Energie label: | C - F |
| Oppervlakte woonkamer: | 23 |
| Aantal slaapkamers: | 3 |
| Vaste trap naar zolder: | Nee |
| Bijzonderheden: | |
| Gemiddeld aantal reacties: | 43 |
| Gemiddelde benodigde punten: | 234 |

Vijverhof 1 t/m 18



| | |
|-------------------------------------|----------------|
| Wijk: | Oost |
| Aantal woningen: | 18 |
| Woningtype: | Seniorenwoning |
| Bouwjaar: | 1961 |
| Gemiddelde netto huurprijs: | € 470 |
| Energielabel: | Vijverhof C. |
| Oppervlakte woonkamer: | 23 |
| Aantal slaapkamers: | 2 |
| Vaste trap naar zolder: | Ja |
| Bijzonderheden: | 55 plus |
| Gemiddeld aantal reacties: | 13 |
| Gemiddelde benodigde punten: | 643 |

Meidoornlaan 25 t/m 29 C



| | |
|-------------------------------------|---|
| Wijk: | Oost |
| Aantal woningen: | 12 |
| Woningtype: | Appartement zonder lift |
| Bouwjaar: | 2007 |
| Gemiddelde netto huurprijs: | € 490 |
| Energie label: | A |
| Oppervlakte woonkamer: | 18 |
| Aantal slaapkamers: | 1 en 2 |
| Vaste trap naar zolder: | nvt |
| Bijzonderheden: | 3 woningen op begane grond en 9 op de verdieping. Er is geen lift aanwezig. |
| Gemiddeld aantal reacties: | 27 |
| Gemiddelde benodigde punten: | 140 |

**Gebbekuil 39 t/m 47, Pinnenburgerweg 1 t/m 13, Sophialaan 1 t/m 11,
W. Alexanderhof 1 t/m 18**



| | |
|-------------------------------------|----------------|
| Wijk: | Oost |
| Aantal woningen: | 41 |
| Woningtype: | Seniorenwoning |
| Bouwjaar: | 1974 |
| Gemiddelde netto huurprijs: | € 450 |
| Energielabel: | D en E |
| Oppervlakte woonkamer: | 19 |
| Aantal slaapkamers: | 1 en 2 |
| Vaste trap naar zolder: | Ja |
| Bijzonderheden: | 55 plus |
| Gemiddeld aantal reacties: | 10 |
| Gemiddelde benodigde punten: | 558 |

Burgemeester Heijblomhof 1 t/m 21



| | |
|-------------------------------------|---|
| Wijk: | Oost |
| Aantal woningen: | 21 |
| Woningtype: | 16 Appartementen zonder lift en 5 eengezinswoningen. Begane grond geschikt voor 55plus |
| Bouwjaar: | 2003 |
| Gemiddelde netto huurprijs: | € 470 |
| Energie label: | A |
| Oppervlakte woonkamer: | 22 |
| Aantal slaapkamers: | appartementen begane grond 1, appartementen verdieping 2 ^e slpk met alkon op de 2 ^e verdieping. Eengezinswoningen 3 slaapkamers |
| Vaste trap naar zolder: | appartementen verdieping met vaste trap naar extra slaapkamer |
| Bijzonderheden: | Burgemeester Heijblomhof 13 t/m 17 zijn eengezinswoningen. |
| Gemiddeld aantal reacties: | 23 |
| Gemiddelde benodigde punten: | 135 |

Esdoornlaan 62 A, B en C en 64 t/m 72



| | |
|-------------------------------------|--|
| Wijk: | Oost |
| Aantal woningen: | 8 |
| Woningtype: | Seniorenwoning |
| Bouwjaar: | 2010 |
| Gemiddelde netto huurprijs: | € 570 |
| Energielabel: | 64 t/m 72 label F en 62a, 62b, 62c label A |
| Oppervlakte woonkamer: | 25 |
| Aantal slaapkamers: | 1 |
| Vaste trap naar zolder: | Ja |
| Bijzonderheden: | 55 plus |
| Gemiddeld aantal reacties: | 11 |
| Gemiddelde benodigde punten: | 140 |