

# De Schauw in Putten

## Kwaliteit in wonen en zorg



**36 Seniorenappartementen in de sociale huursector**

## Algemeen

Woon- Zorgcentrum De Schauw voldeed niet meer aan de huidige eisen van wonen en zorg. De kamers waren te klein en de voorzieningen verouderd. Maar ook de zorgvraag van de huidige en toekomstige senioren verandert voortdurend. Daarom heeft de Zorggroep Noordwest Veluwe samenwerking gezocht met Woningstichting Putten. Een mooie combinatie dus van een zorgexpert met een woondeskundige.

Inmiddels heeft de samenwerking geresulteerd in een nieuwbouwproject waarin diverse woonvormen een plaats hebben gekregen. Kort samengevat bestaat het bouwprogramma van De Schauw uit:

- 40 plaatsen voor lichte zorg
- 18 plaatsen voor zware zorg
- 62 huurappartementen voor zelfstandig wonen (extramurale woningen), bestaande uit:
  - 36 sociale huurwoningen van Woningstichting Putten
  - 26 appartementen vrije sector.

## Elkaar ontmoeten

Het is dus een omvangrijk project. Omdat het prettig is elkaar dichtbij huis te kunnen ontmoeten, komt er naast de woningen een brasserie. Hier is gelegenheid om elkaar te treffen voor een kopje koffie of om te eten. Daarnaast zullen er diverse activiteiten worden georganiseerd. De sociale huurwoningen liggen aan een atrium, oftewel een binnentuin. Ook dit is een ontmoetingsplek waar naast veel groen en zitjes, ook een jeu-de-boulesbaan wordt aangelegd.

## Openbare voorzieningen

De appartementen liggen op ongeveer 5 minuten loopafstand van het centrum. Hier bevinden zich diverse winkels, zoals een supermarkt, slagerij, bakker, groenteboer, slijterij etc.

De bushalte bevindt zich aan de Dorpsstraat op ongeveer 5 minuten lopen van de appartementen. Naar het station van Putten kan men met buslijn 107 en richting Harderwijk/Zwolle met buslijn 205.

## De Groene Scheg

Het gehele complex grenst min of meer aan het onlangs gerenoveerde park De Groene Scheg. Dit park biedt ontspanning voor elke leeftijd. Zo is er een speellint voor de kleintjes, ruimte om te sporten en te wandelen. Er staan bankjes waar het goed toeven is en waar men elkaar kan ontmoeten. De fiets- en wandelpaden zijn gescheiden gehouden, zodat veiligheid gegarandeerd is.

## 36 seniorenappartementen

Woningstichting Putten neemt dus deel aan het project met de bouw van 36 sociale huurappartementen. Na een lange en intensieve voorbereiding zijn op 4 april jl. de sloopwerkzaamheden op een feestelijke manier van start gegaan. De oplevering van de appartementen verwachten we zo ongeveer in mei 2012.



## Afspraken woonruimteverdeling

Met het cliëntenservicebureau van de Zorggroep zijn afspraken gemaakt over de verdeling van de sociale huurappartementen. In totaal zijn 26 appartementen bestemd voor mensen met een zorgindicatie van het CIZ en de huidige bewoners van de appartementen aan de Roosendaalseweg. Zij moeten immers vanwege de nieuwbouw verhuizen en krijgen voorrang bij de keuze van een appartement. Omdat de woningen aan de Schauwhof niet gesloopt worden kunnen de bewoners daar rustig blijven wonen. Voor vragen over de wachtlijst van het cliëntenservicebureau kunt u bellen naar (0341) 27 01 97.

## Website en huurmagazine

De 10 overige appartementen worden door de Woningstichting voor de verhuur aangeboden via het huurmagazine en de website. U dient hiervoor bij ons ingeschreven te staan als woningzoekende en minimaal 55 jaar te zijn. Huishoudens met een belastbaar jaarinkomen lager dan € 33.614 hebben voorrang.

## Indeling

Het bouwblok heeft 4 bouwlagen en heeft de vorm van een enorme taartpunt. Op de begane grond bevinden zich 6 appartementen, 36 bergingen en een atrium (binnentuin). Op de overige 3 verdiepingen bevinden zich ieder 10 appartementen. De huisnummers staan reeds in de appartementen vermeld.

## Begane grond

De entree bevindt zich aan de kant van de Engweg. Bij binnenkomst komt u in het atrium. Aan het atrium grenzen de voordeuren van de 6 appartementen op de begane grond van de types A, B en C, 36 bergingen en de lift. In het binnenterrein wordt een binnentuin aangelegd. Dit is een ontmoetingsplek in het groen met een jeu-de-boulesbaan waar het ook 's winters goed toeven is. De binnentuin is niet verwarmd, maar door het dak erboven wel beschermd. Elders in dit verhuurboekje treft u plattegronden aan van de diverse type woningen.



## Verdiepingen

Langs de galerijen op de drie verdiepingen liggen elk 10 appartementen van de types A, B, C, D en E. Vanaf de galerij kijkt u in de binnentuin.

## Indeling appartementen

Ieder appartement heeft een entree, woonkamer met open keuken, 2 slaapkamers en een badkamer. Omdat het woongebouw in de vorm van een taartpunt is gebouwd verschillen de appartementen in vorm van elkaar. De verschillende woningtypes zijn aangegeven in de tekening.

### *Woningtypes A, B en C*

De oppervlaktes van deze appartementen variëren van 73 tot 76 m<sup>2</sup>.

Het toilet in deze type woningen bevindt zich in de badkamer, evenals de wasmachineaansluiting. In de hal is een ruime kast waarin de CV-ketel is ondergebracht en enige bergruimte, bijvoorbeeld voor de stofzuiger.

### *De woningtypes D en E*

De hoekappartementen zijn gesitueerd aan de punt en hebben een oppervlakte van ca 83 m<sup>2</sup>. Deze type woningen hebben naast het toilet in de badkamer ook een afzonderlijk toilet. Verder beschikken deze woningen over een berging met daarin de cv-ketel en wasmachine aansluiting.

## WKO-installatie

In de woningen komt geen reguliere cv-installatie. De verwarming wordt verzorgd door middel van een zgn. Warmte-Koude Opslag. Dit is een systeem waarbij het teveel aan zomerwarmte wordt opgeslagen in de grond en 's winters wordt gebruikt om de woningen te verwarmen. Zomers kan het systeem de woningen echter ook koelen.

Voor dit systeem wordt een aparte overeenkomst opgesteld met leverancier Cogas die bij het aangaan van een huurovereenkomst wordt ondertekend.

Vanwege de WKO-installatie is er geen gas in de woning aanwezig. Dit betekent dat er ook niet op gas kan worden gekookt. De keuken wordt voorzien van een ceramische kookplaat.



## HUURPRIJZEN

Woningtype	Oppervlakte	Netto huurprijs per maand	Servicekosten per maand	Bruto huurprijs per maand
A en C	76 m <sup>2</sup>	€ 566,37	€ 67,60	€ 633,97
B	73 m <sup>2</sup>	€ 544,02	€ 67,60	€ 611,62
D en E	83 m <sup>2</sup>	€ 618,54	€ 67,60	€ 686,14

### Servicekosten

Tuinonderhoud	€ 15,00
Elektra algemene ruimten	€ 20,00
Telefoon lift	€ 1,00
Schoonmaken alg. ruimten	€ 15,00
Glasverzekering	€ 1,60
Ramen wassen alg. ruimten	€ 10,00
*Ramen wassen buitenkant woning	€ 5,00
Totaal	€ 67,60

\* Alleen de ramen die niet via het balkon bereikbaar zijn worden gelapt.

### Afvalcontainer

Als het hele complex gerealiseerd is willen we graag het afval verzamelen in een (ondergrondse) afvalcontainer. Dit betekent dat er geen dure gemeentezakken meer gebruikt hoeven worden. De maandelijkse servicekosten worden dan met ± € 7,- verhoogd.

### Huurtoeslag

De huur van de appartementen ligt beneden de huurtoeslaggrens. Dit betekent dat mensen met onvoldoende inkomen hierop een beroep kunnen doen. Beschikt u niet over internet, dan willen de medewerkers van afdeling woondiensten u hiermee graag van dienst zijn.

### Alarmering en zorg

Wie wil, kan bij de Zorggroep Noord West Veluwe alarmering aanvragen. In uw appartement komt dan een spreek- luisterverbinding met een meldkamer. De kosten hiervoor bedragen ongeveer € 16 per maand.

Wie zorg nodig heeft kan dit op maat inkopen bij de Zorggroep. Het cliëntenservicebureau van de Zorggroep heeft alle informatie die u nodig heeft en de medewerkers zijn graag bereid om u hierover te informeren.

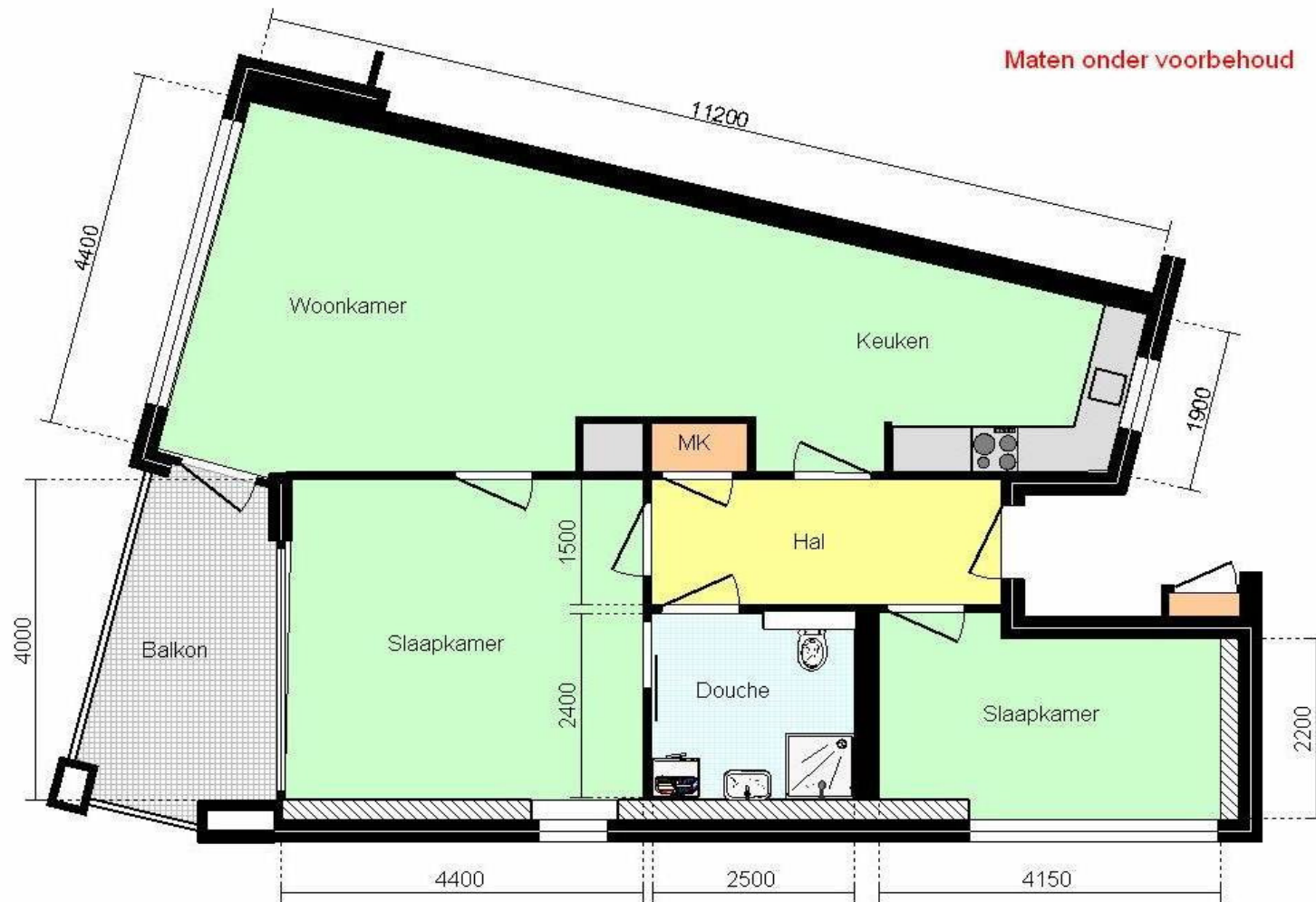
### Zonwering

De woningen die op de zon liggen worden uitgerust met van binnenuit elektrisch te bedienen zonwering.

### Overlast

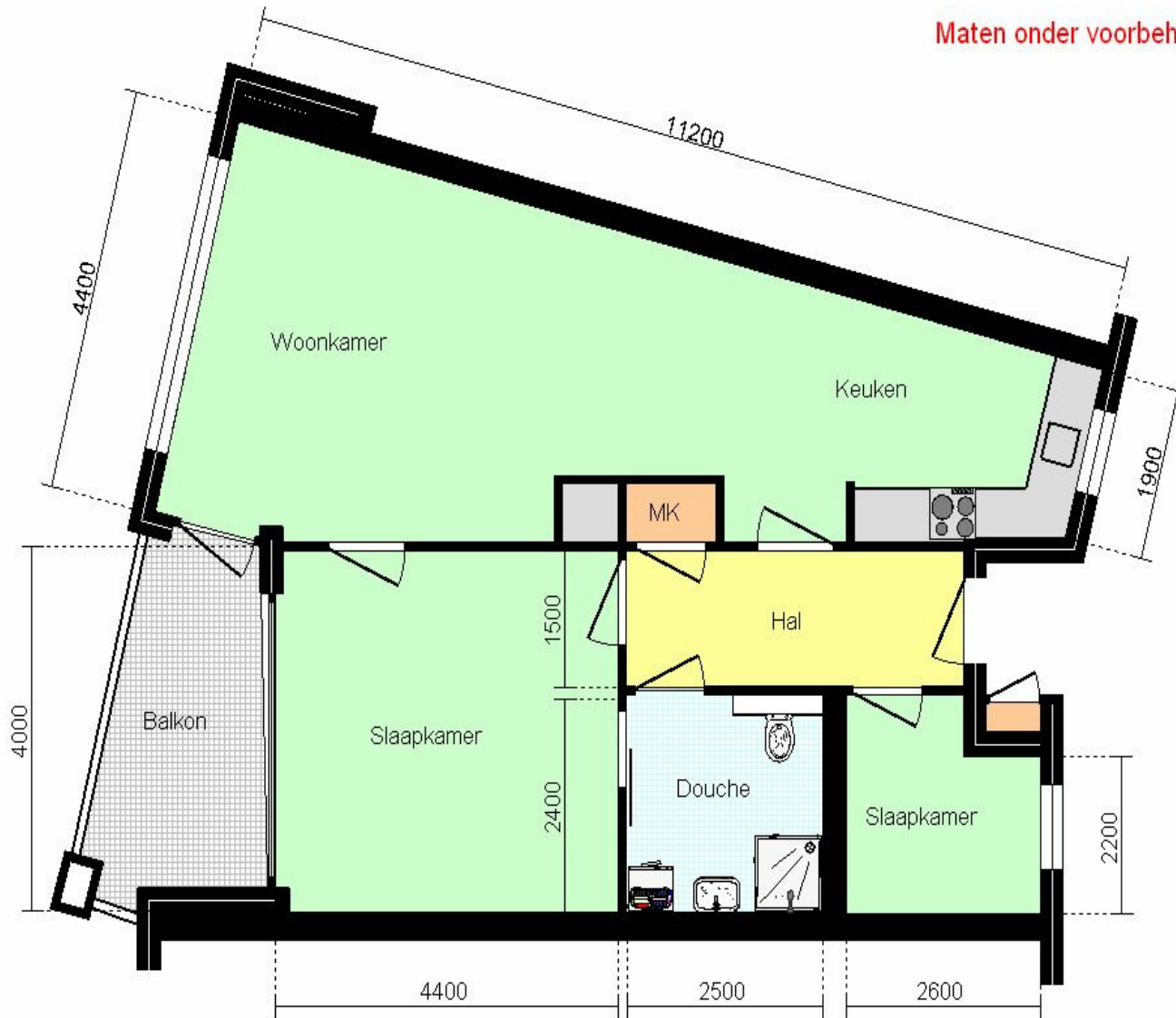
Als de sociale huurwoningen klaar zijn is het nog niet gedaan met de bouwerij. Helaas kan dit nogal wat geluidhinder veroorzaken. Ook het uitzicht zal belemmerd worden, met name van het intramurale deel. Maar is het project klaar, dan wordt dat ruimschoots goedge maakt.





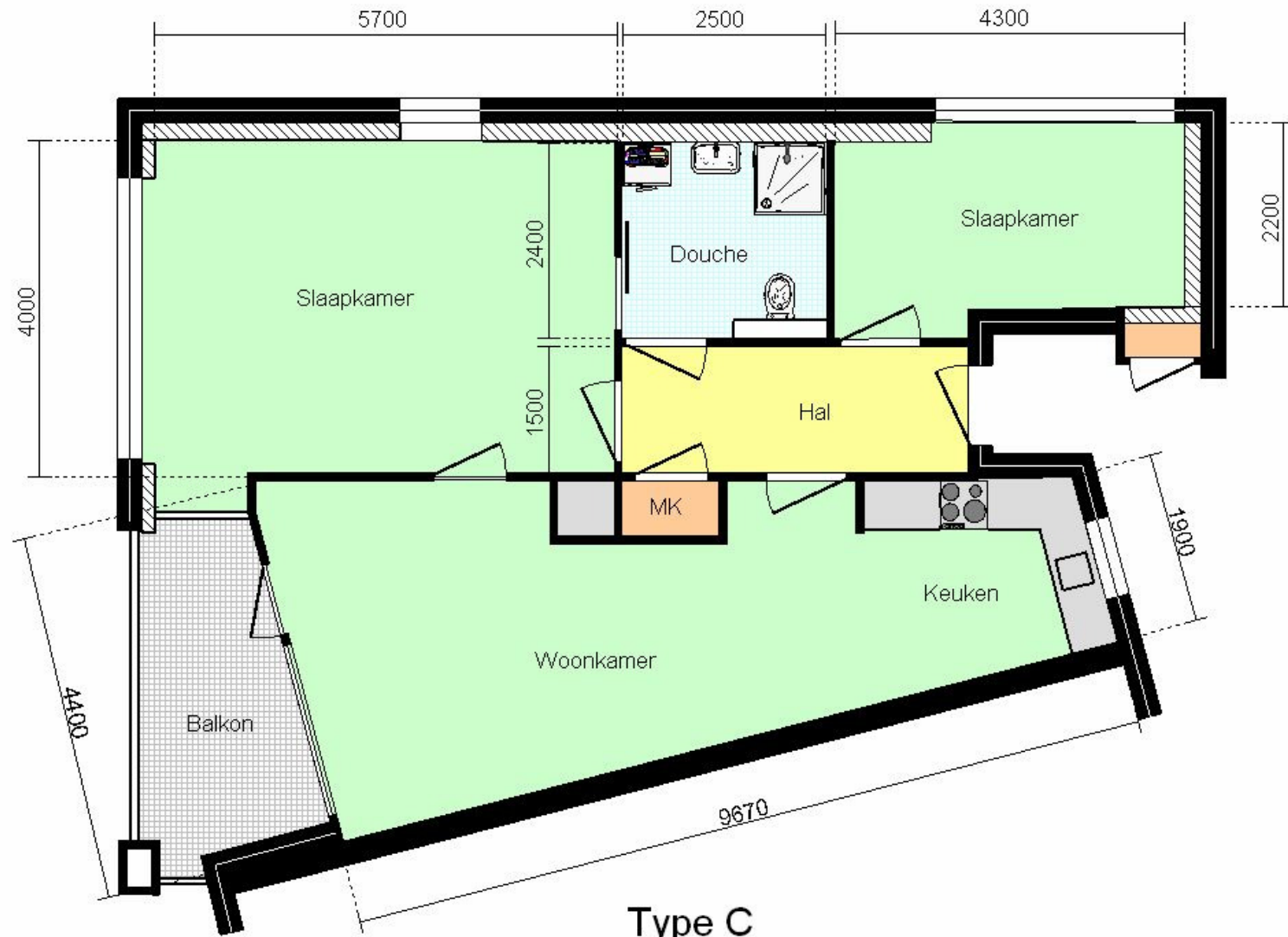
Type A

Maten onder voorbehoud



Type B

Maten onder voorbehoud



Type C



Maten onder voorbehoud

Type D

Maten onder voorbehoud



Type E